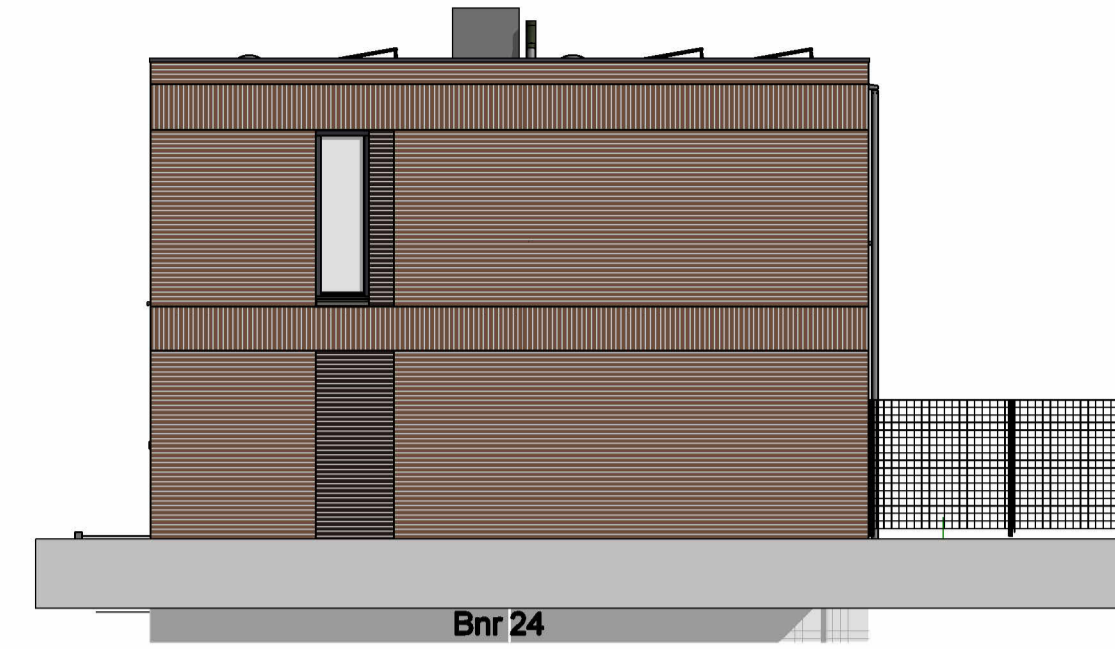




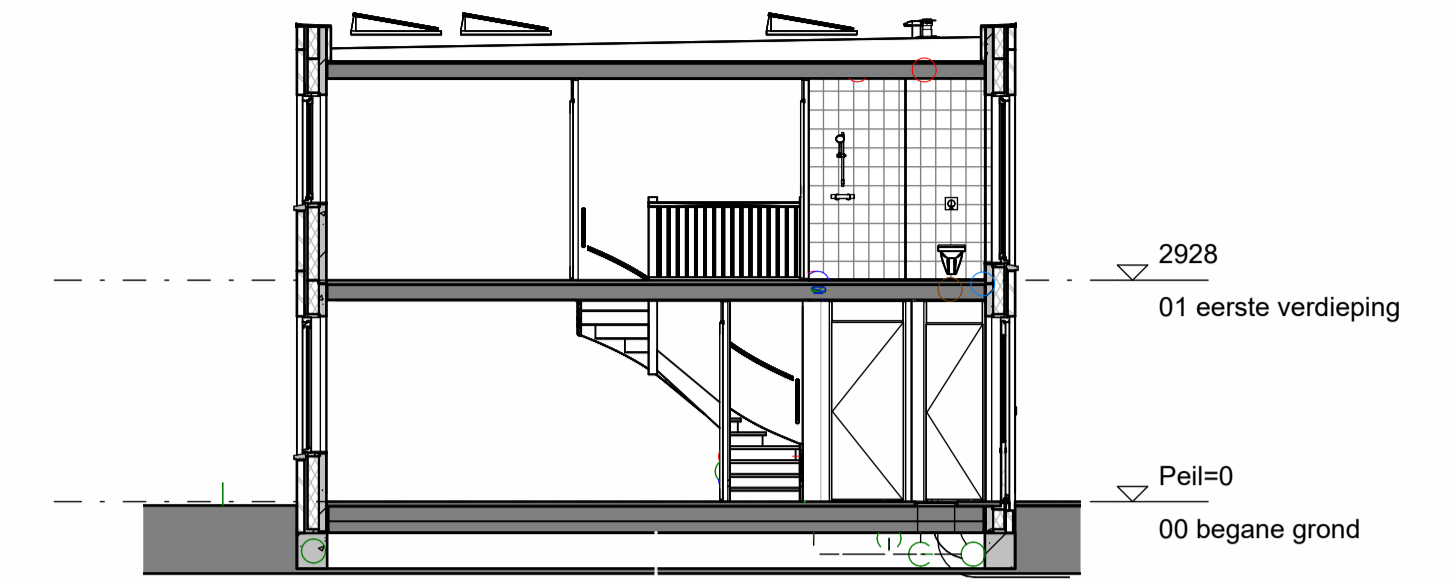
voorgevel

schaal 1 : 100



rechter zijgevel

schaal 1 : 100



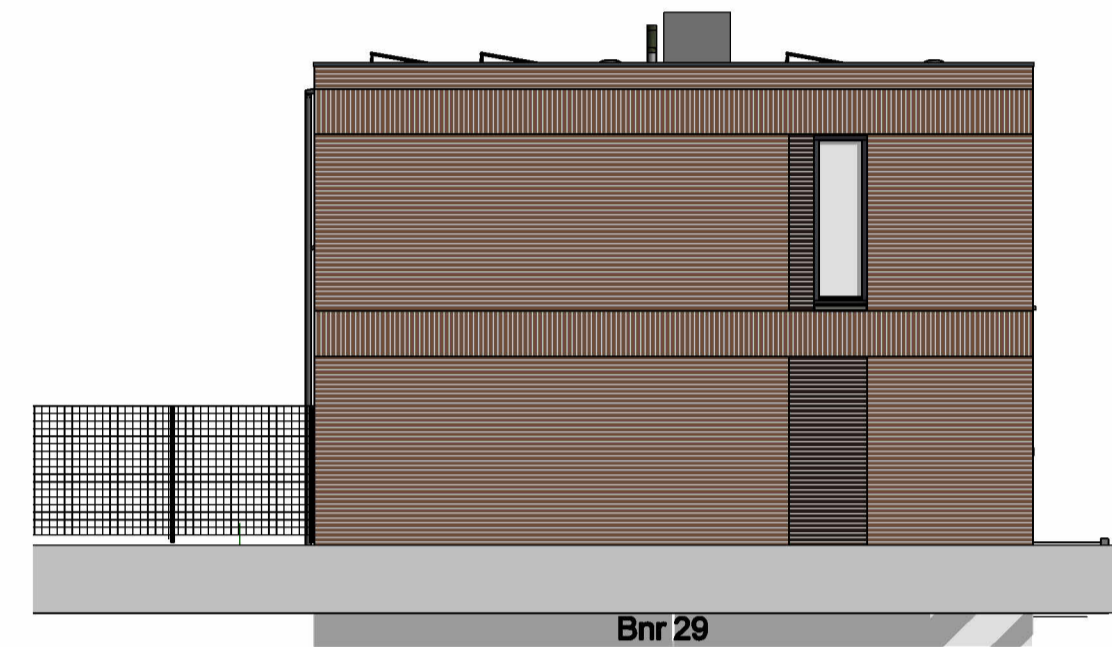
doorsnede E-E

schaal 1 : 100



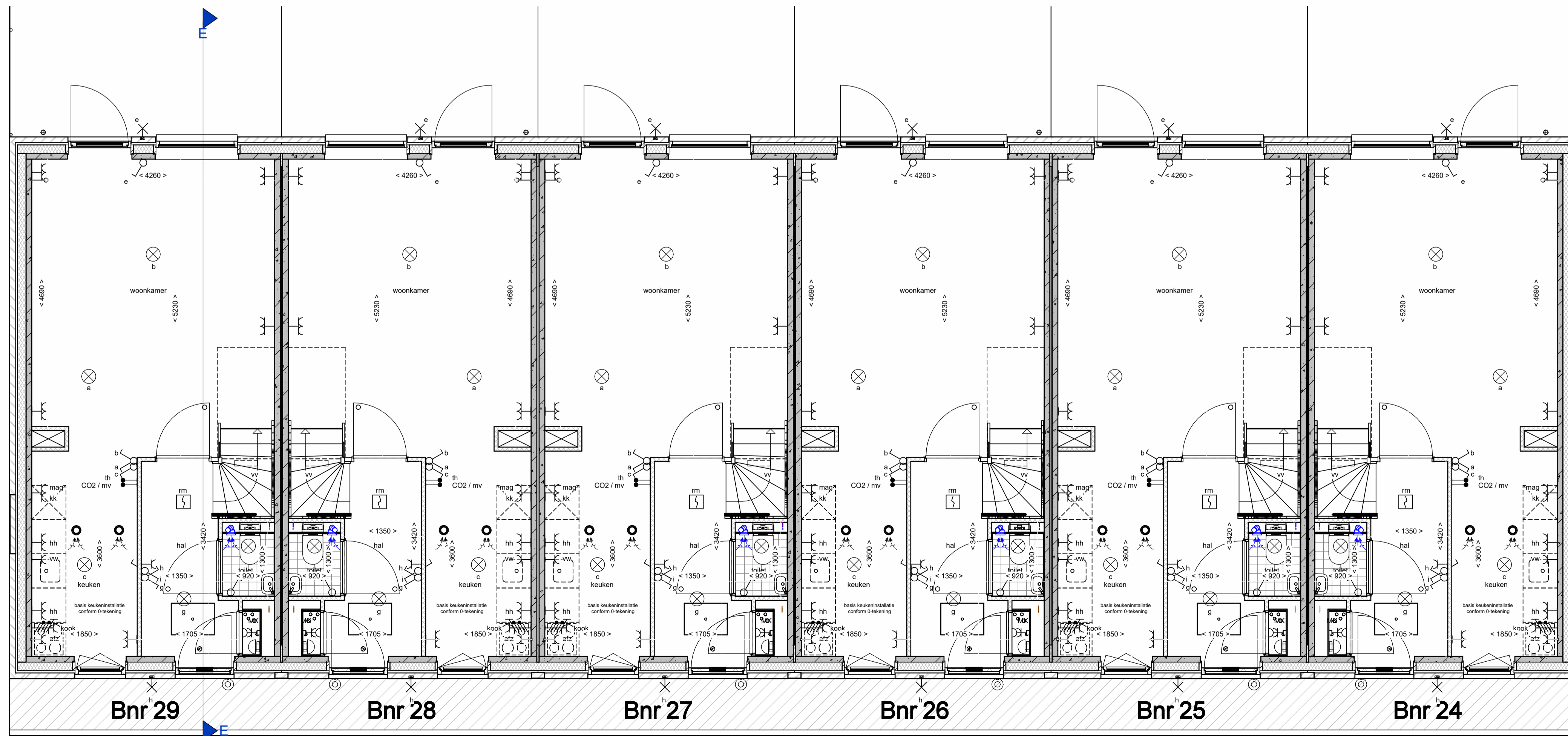
achtergevel

schaal 1 : 100



linker zijgevel

schaal 1 : 100



begane grond

schaal 1 : 50

renvooi

	metselwerk, voor de definitieve kleuren wordt er verwezen naar de kleuren en materiaalstaat.		enkeelpolige schakelaar lichtpunt
	metselwerk, voor de definitieve kleuren wordt er verwezen naar de kleuren en materiaalstaat.		wisselschakelaar lichtpunt
	metselwerk, voor de definitieve kleuren wordt er verwezen naar de kleuren en materiaalstaat.		serieschakelaar lichtpunt
	metselwerk, voor de definitieve kleuren wordt er verwezen naar de kleuren en materiaalstaat.		plafondlichtpunt
	metselwerk, voor de definitieve kleuren wordt er verwezen naar de kleuren en materiaalstaat.		wandlichtpunt (buitenlichtpunt waterdicht)
	isolatie, type en Rc waarde: zie Beng berekening		enkele wandcontactdoos met randaarde
	prefab beton (afmetingen volgens constructeur)		dubbele wandcontactdoos met randaarde, horizontaal
	cellenbeton 70/100mm		dubbele wandcontactdoos met randaarde, verticaal
	geïsoleerde betonvoering (afmeting volgens constructeur)		perlite
	betonvloer (afmeting volgens constructeur)		loze leiding
	zandcementdekvloer 60 mm		aarding
	voertegels		thermostaat bedieningspaneel (bedraad)
	binnendeurkozijn met bovenlicht		standerschakelaar ltv ventilatie
	binnendeurkozijn met blind paneel boven kozijn		buitenvoeler (bedraad)
	binnendeurkozijn met bovenlicht		draadloze bediening
	binnendeurkozijn boven dicht gezet		CO2 sensor
	vloertegel		schel
	vloerluis		beldrukker
	warmtepomp		rookmelder (onderling gekoppeld)
	ventilatieunit		afzuigpunt mechanische ventilatie (wand)
	buitenuit		afzuigpunt mechanische ventilatie (plafond)
	meterruimte		t.b.v. magnetron
	elektrische radiator badkamer		t.b.v. koelkast
	pv omvormer		t.b.v. wasemkap
	verdelers vloerverwarming		t.b.v. vaatwasser
	enkele wandcontactdoos met randaarde t.b.v. wasmachine of wasdroger (op aparte groep) opstelplaats wasmachine en wasdroger		t.b.v. huishoudelijk gebruik op 1250+
	hemelwater afvoer		t.b.v. kookplaat
	vlizotrap, alleen van toepassing bij blok B, C, F en G links (bnr 39 tm 42)		t.b.v. wasmachine
			t.b.v. warmtepomp
			t.b.v. boiler
			dakluik, alleen van toepassing bij blok B, C, F en G links (bnr 39 tm 42)

**DURAVERMEER**  
Warmmaken van ambities

Dura Vermeer Bouw Hengelo BV  
Boornlaanweg 60  
7556 PJ Hengelo  
Postbus 877  
7550 AW Hengelo  
Telefoon: (074) 255 02 55  
E-mail: hengelo.bouw@duravermeer.nl

tek. nr : **VK-E-101** fase : **3b Verkoop**  
gezien : JE datum : 22-03-2024  
getekend : MOM gewijzigd :  
afmeting : A1 wijzigingsnummer :  
project : **De Tippe X2**  
onderdeel: **Gevels, beganegrond en doorsnede blok E**

schaal: 1:50/1:100  
status: definitief  
projectnummer: 50183130

Autodesk Docs/DVBH - ZWOLLE - 42 won. X2 De Tippe/De Tippe\_X2\_bwk\_R23.rvt 26-3-2024 15:54:25