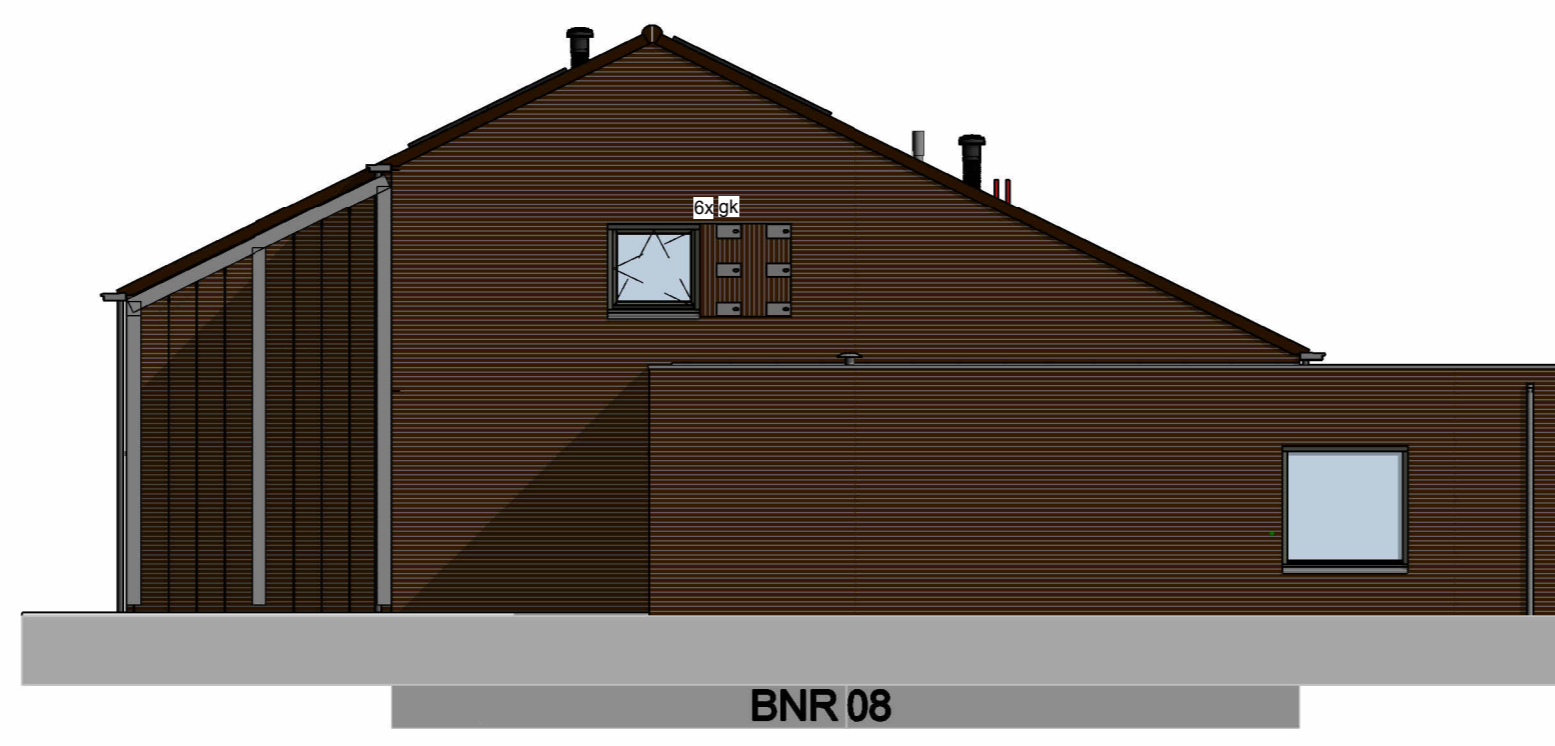




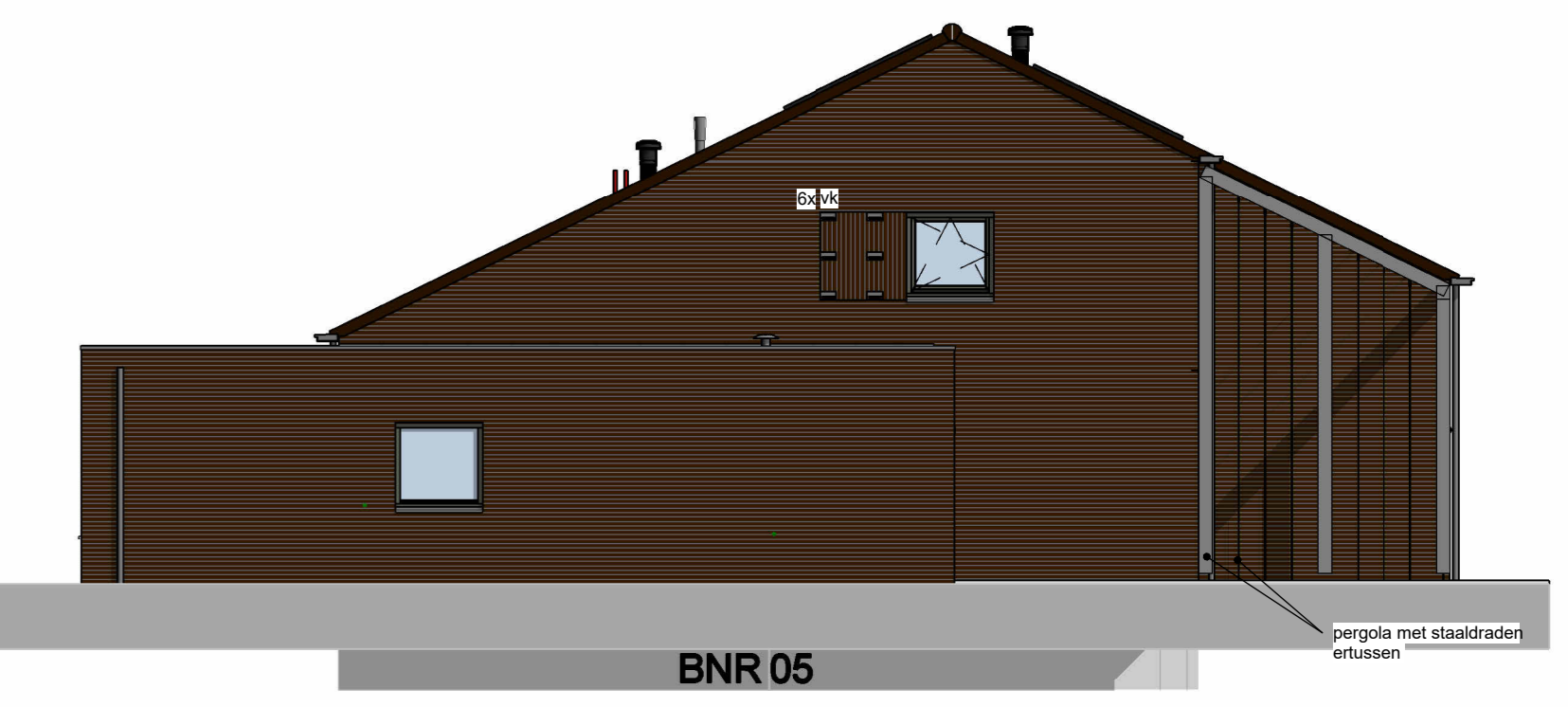
voorgevel
schaal 1:100



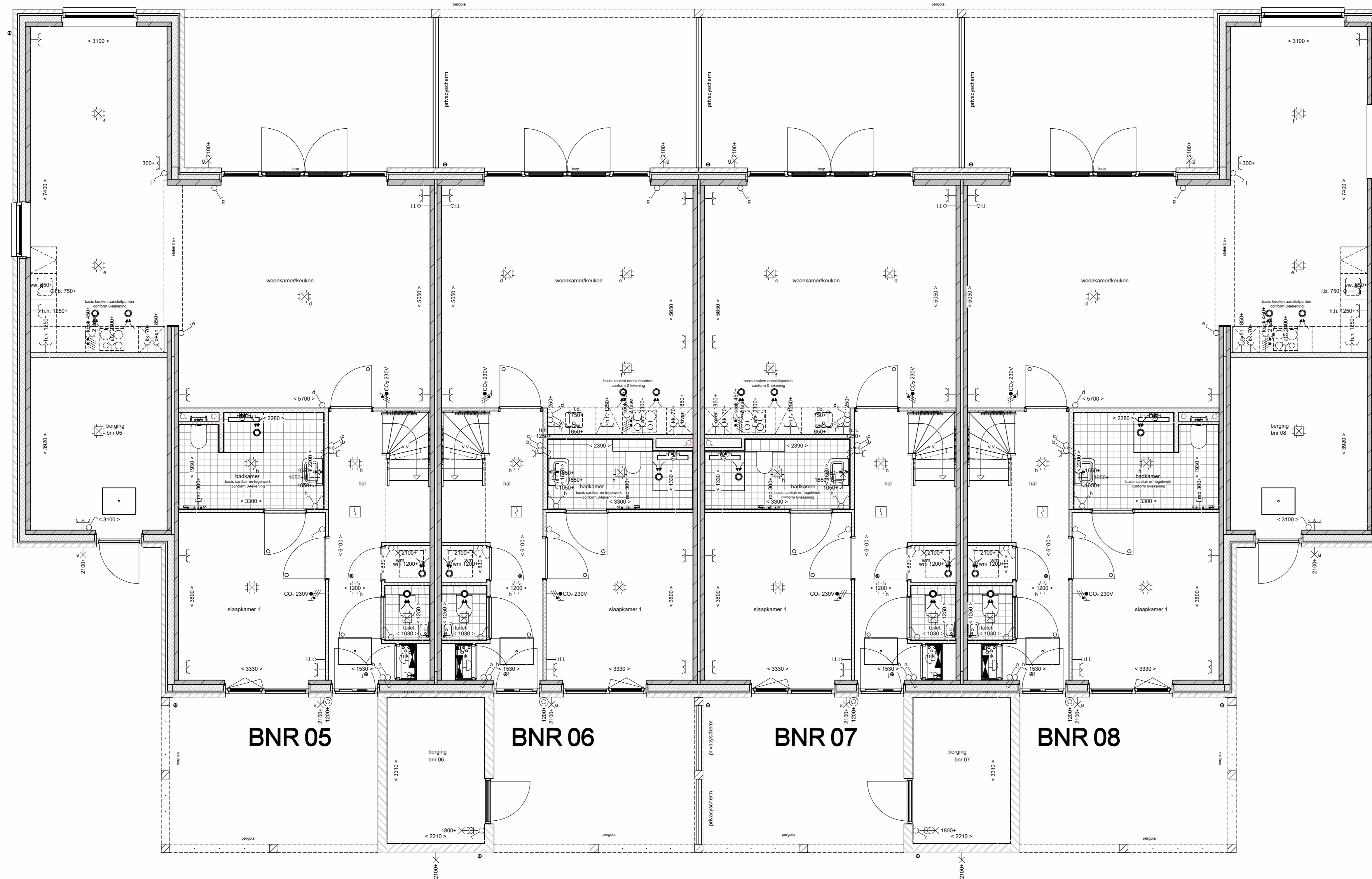
rechter zijgevel
schaal 1:100



achtergevel
schaal 1:100



linker zijgevel
schaal 1:100



begane grond
schaal 1:50

renvooi

	metalenwerk voor de definitieve vloeren wordt er verwezen naar de vloeren en materialenstaat		enkeleputte schakelaar lichtpunt
	metalenwerk voor de definitieve vloeren wordt er verwezen naar de vloeren en materialenstaat		veeschakelaar lichtpunt
	metalenwerk voor de definitieve vloeren wordt er verwezen naar de vloeren en materialenstaat		verreenschakelaar lichtpunt
	metalenwerk voor de definitieve vloeren wordt er verwezen naar de vloeren en materialenstaat		plafondlichtpunt
	metalenwerk voor de definitieve vloeren wordt er verwezen naar de vloeren en materialenstaat		wandlichtpunt (buitenlichtpunt waterdicht)
	metalenwerk voor de definitieve vloeren wordt er verwezen naar de vloeren en materialenstaat		wandlichtpunt met armatuur (buitenlichtpunt waterdicht)
	metalenwerk voor de definitieve vloeren wordt er verwezen naar de vloeren en materialenstaat		enkele wandcontactdoos met randleste
	metalenwerk voor de definitieve vloeren wordt er verwezen naar de vloeren en materialenstaat		double wandcontactdoos met randleste, horizontaal
	metalenwerk voor de definitieve vloeren wordt er verwezen naar de vloeren en materialenstaat		double wandcontactdoos met randleste, verticaal
	metalenwerk voor de definitieve vloeren wordt er verwezen naar de vloeren en materialenstaat		perleux
	metalenwerk voor de definitieve vloeren wordt er verwezen naar de vloeren en materialenstaat		luxe leding
	metalenwerk voor de definitieve vloeren wordt er verwezen naar de vloeren en materialenstaat		wand
	metalenwerk voor de definitieve vloeren wordt er verwezen naar de vloeren en materialenstaat		thermostaat bedieningspaneel (bedraad)
	metalenwerk voor de definitieve vloeren wordt er verwezen naar de vloeren en materialenstaat		standaardschakelaar 10A verlichte
	metalenwerk voor de definitieve vloeren wordt er verwezen naar de vloeren en materialenstaat		draadloze bediening
	metalenwerk voor de definitieve vloeren wordt er verwezen naar de vloeren en materialenstaat		CO2-sensor
	metalenwerk voor de definitieve vloeren wordt er verwezen naar de vloeren en materialenstaat		schel
	metalenwerk voor de definitieve vloeren wordt er verwezen naar de vloeren en materialenstaat		bedrukker
	metalenwerk voor de definitieve vloeren wordt er verwezen naar de vloeren en materialenstaat		rookmelder (onderling gekoppeld)
	metalenwerk voor de definitieve vloeren wordt er verwezen naar de vloeren en materialenstaat		afzigpunt mechanische ventilatie (wand)
	metalenwerk voor de definitieve vloeren wordt er verwezen naar de vloeren en materialenstaat		afzigpunt mechanische ventilatie (plafond)
	metalenwerk voor de definitieve vloeren wordt er verwezen naar de vloeren en materialenstaat		mag
	metalenwerk voor de definitieve vloeren wordt er verwezen naar de vloeren en materialenstaat		l.b.v. magnetron
	metalenwerk voor de definitieve vloeren wordt er verwezen naar de vloeren en materialenstaat		l.b.v. koelkast
	metalenwerk voor de definitieve vloeren wordt er verwezen naar de vloeren en materialenstaat		l.b.v. waswasmachine
	metalenwerk voor de definitieve vloeren wordt er verwezen naar de vloeren en materialenstaat		l.b.v. vaatwasser
	metalenwerk voor de definitieve vloeren wordt er verwezen naar de vloeren en materialenstaat		l.b.v. huishoudelijk gebruik op 120°
	metalenwerk voor de definitieve vloeren wordt er verwezen naar de vloeren en materialenstaat		l.b.v. kookplaat
	metalenwerk voor de definitieve vloeren wordt er verwezen naar de vloeren en materialenstaat		l.b.v. wasmachine
	metalenwerk voor de definitieve vloeren wordt er verwezen naar de vloeren en materialenstaat		l.b.v. warmtepomp
	metalenwerk voor de definitieve vloeren wordt er verwezen naar de vloeren en materialenstaat		l.b.v. bodenvet